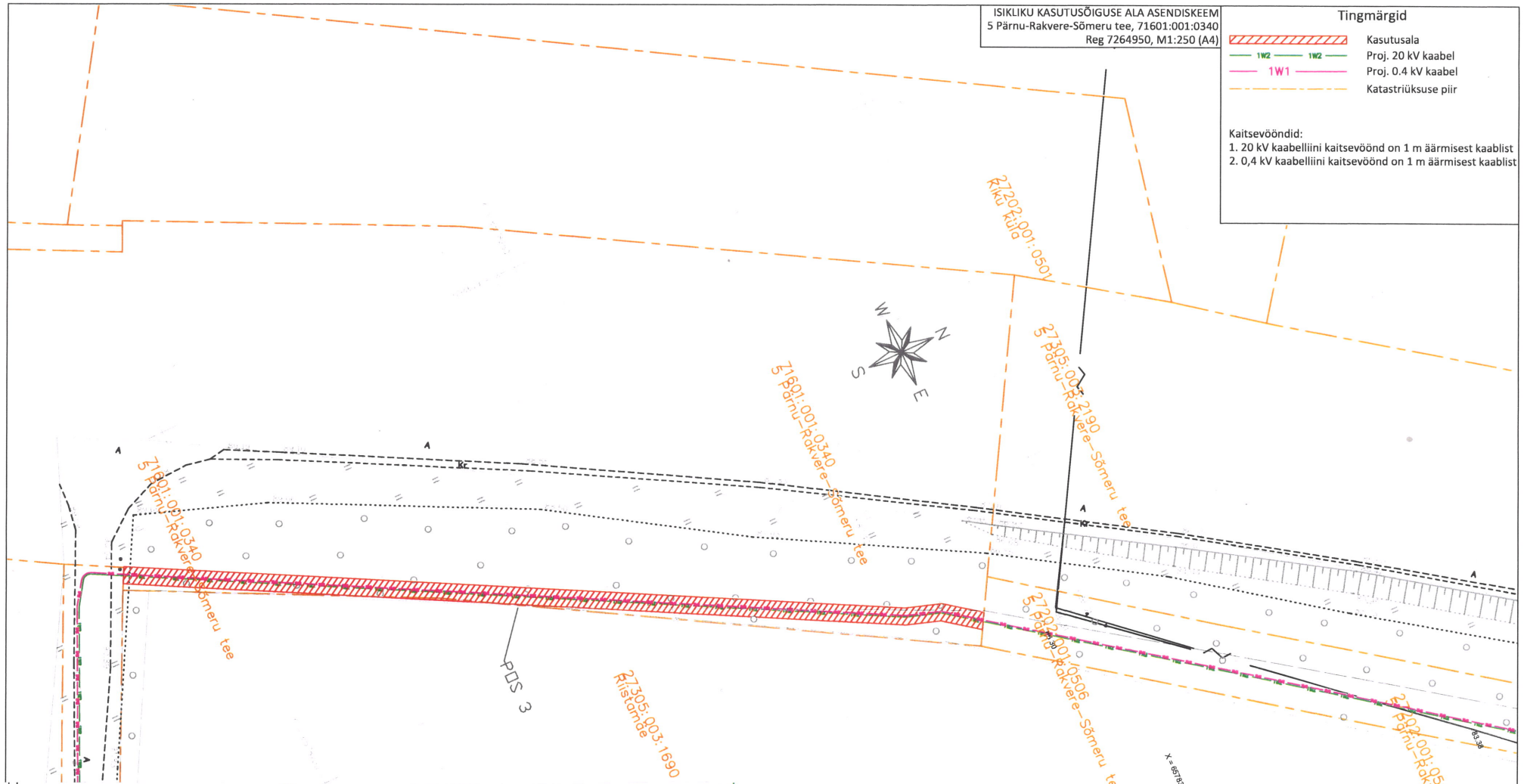


ISIKLIKU KASUTUSÕIGUSE ALA ASENDISKEEM  
 5 Pärnu-Rakvere-Sõmeru tee, 71601:001:0340  
 Reg 7264950, M1:250 (A4)

Tingmärgid

-  Kasutusala
-  Proj. 20 kV kaabel
-  Proj. 0.4 kV kaabel
-  Katastriüksuse piir

- Kaitsevööndid:
1. 20 kV kaabelliini kaitsevöönd on 1 m äärmisest kaablist
  2. 0,4 kV kaabelliini kaitsevöönd on 1 m äärmisest kaablist



IKÕ ala Pos nr (plaanil)	Kinnistu registriosa nr	Katastriüksuse tunnus, nimi ja sihtotstarve	Asukoht riigitee (nr ja nimi) suhtes (lõigu algus ja lõpp km)	IKÕ ala pindala ruutmeetrites m <sup>2</sup>
Pos 1	7264950	71601:001:0340; 5 Pärnu-Rakvere-Sõmeru tee; transpordimaa	5 Pärnu-Rakvere-Sõmeru; kulgemine 153,145-153,150 km;	7
Pos 2	7264950	71601:001:0340; 5 Pärnu-Rakvere-Sõmeru tee; transpordimaa	5 Pärnu-Rakvere-Sõmeru; kulgemine 153,80-155,87 km; ristumine 154,69 km; ristumine 155,86 km	4337
Pos 3	7264950	71601:001:0340; 5 Pärnu-Rakvere-Sõmeru tee; transpordimaa	5 Pärnu-Rakvere-Sõmeru; kulgemine 156,04-156,15 km;	246
<b>KOKKU</b>				4590

Stromtec OÜ töö nr 22-60 II1761 Kadrina-1013 investeering  
 Koostas: Martin Bluum